



Specifikationer

Km
84.000

Km/l
22,2

1. registrering
Oktober 2013

Modelår
2014

Nypris
DKK 186.991,-

HK / Nm
82 HK / 118 Nm

Type
Halvkombi

0-100 km/t
12,2 sek

Tophastighed
175 km/t

Drivmiddel
Benzin

Trækjul
Forhjul

Tank
50 l

Grøn ejerafgift
DKK 780,- / årligt

Gear
Manuelt gear

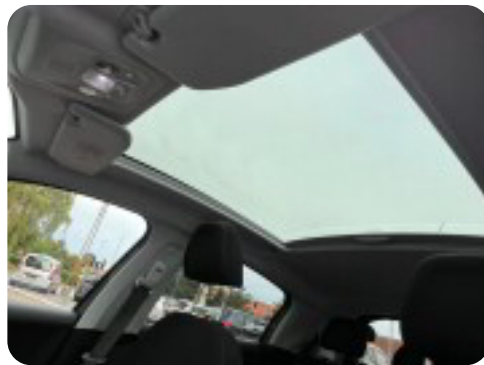
Gear
5 gear

Peugeot 208

VTi Allure Sky

Solgt

Billeder (8)



Udstyrsliste (19)

A

ABS bremses Alufælge Anhængertræk

B

Bluetooth

D

Dual zone klimaanlæg

E

El-ruder

F

Fartpilot Fjernbetjent centrallås

G

Glastag

I

Infocenter Isofix

K

Kørecomputer

L

LED kørellys Læderrat

M

Musikstreaming via bluetooth

S

Service OK Sædevarme

T

Tonede ruder

U

USB tilslutning

Bemærk: Der tages forbehold for eventuelle indtastnings- og beregningsfejl.